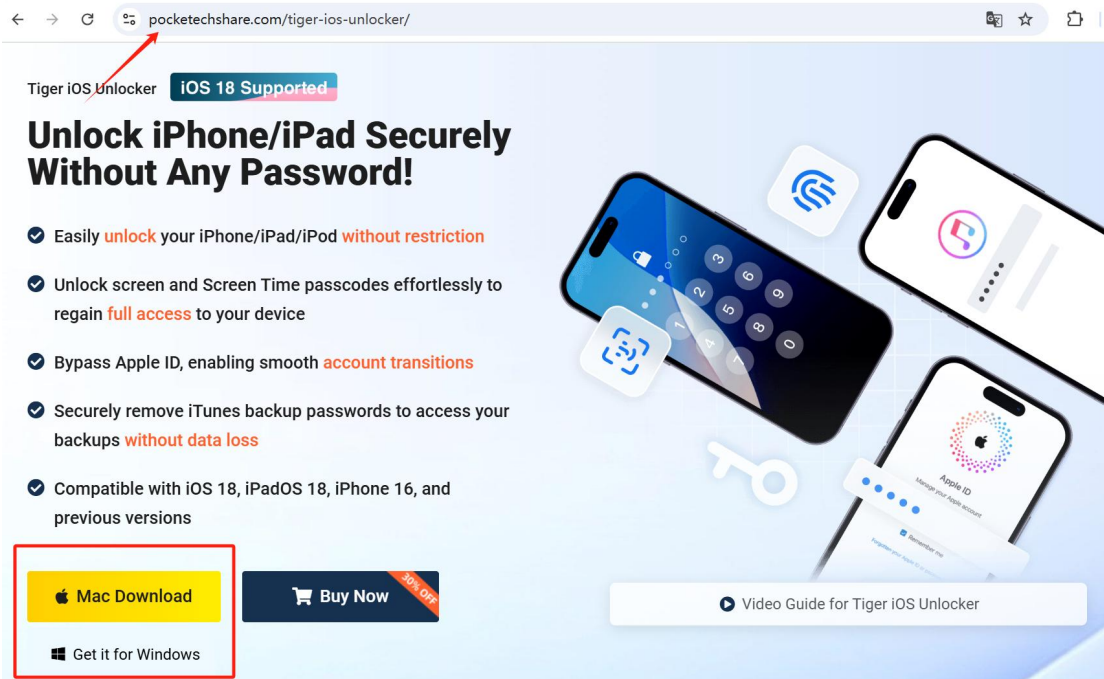


Cómo desbloquear dispositivos

1. Obtén el compañero de escritorio

Abre <https://www.pocketechshare.com/tiger-ios-unlocker/> en un navegador de tu computadora ¡para obtenerlo!

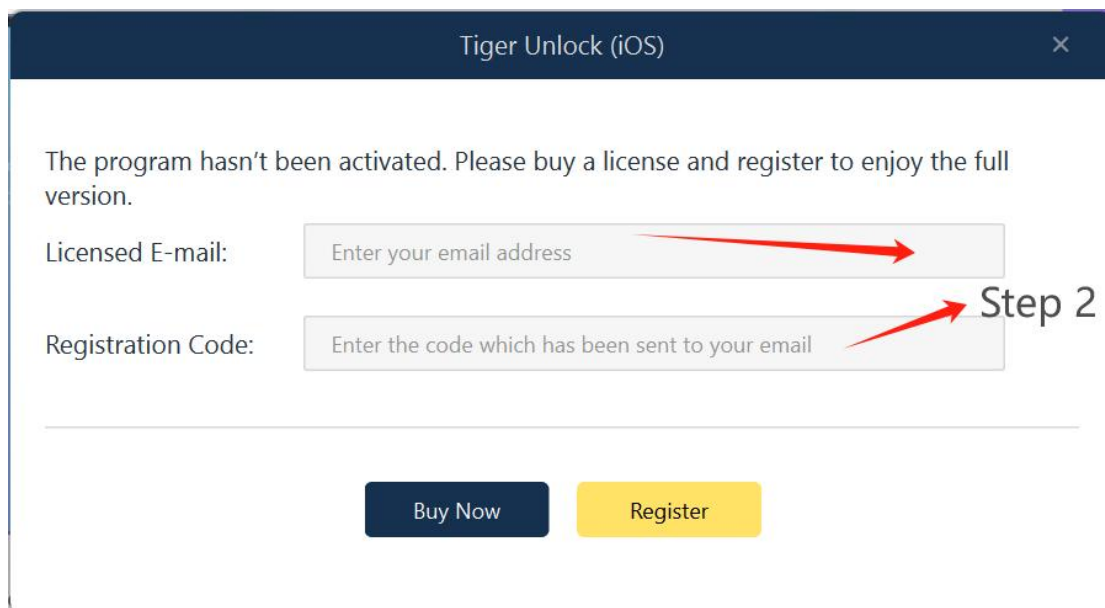
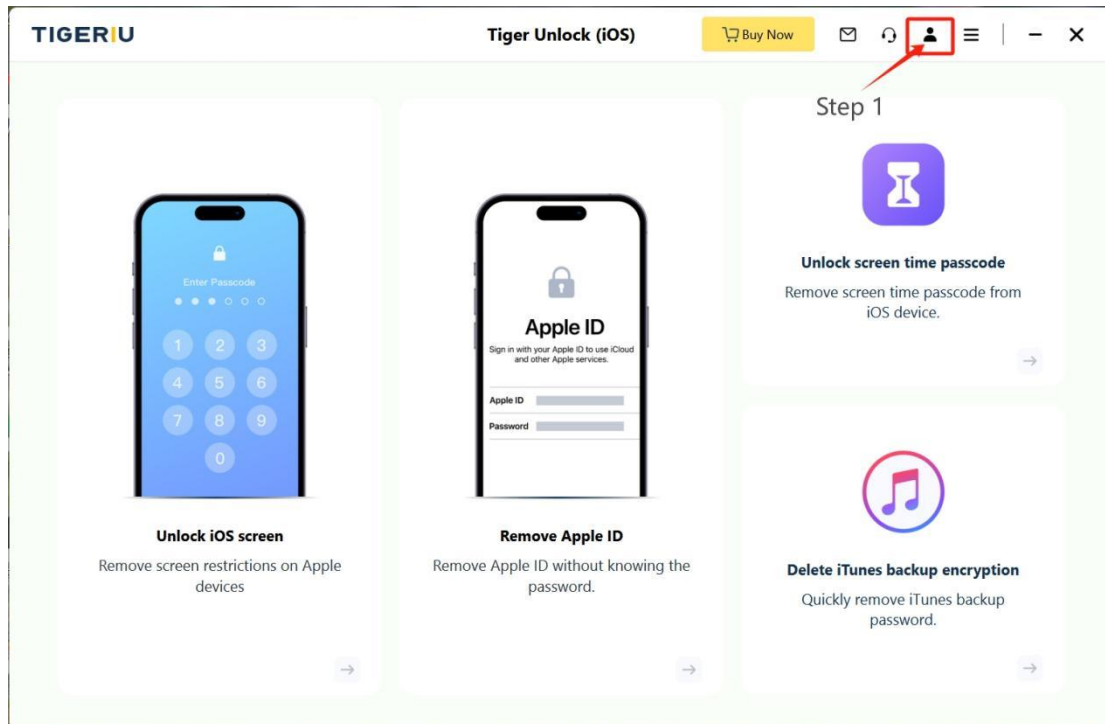


2. Mira el tutorial en video

Abre <https://youtu.be/rvBwzLYGREI> para ver el video!

Consejo: ¿Cómo activar el software?

Después de completar la compra, solicita el código de activación por correo electrónico. Abre Tiger iOS Unlocker, haz clic en la esquina superior derecha, ingresa el correo electrónico de la licencia y el código de activación, y completa el inicio de sesión.



3. Aquí tienes algunos problemas comunes sobre el desbloqueo.

A. Acerca de la preparación

1) ¿Debo usar una computadora?

Sí, el teléfono debe estar conectado a la computadora para desbloquear utilizando nuestro software.

2) ¿Hay algún requisito para el cable de datos?

Los cables de datos en el mercado están disponibles en su mayoría, y los cables de datos originales son los mejores.

Consejo: Poder cargar no es el único indicador de un cable de datos normal. Algunos cables de datos antiguos pueden cargar, pero puede que no tengan función de transmisión de datos. Si tu teléfono no se ha conectado a la computadora, puedes intentar cambiar el cable de datos.

3) ¿Hay algún requisito para las computadoras?

No hay requisitos especiales, soportamos Windows y macOS.

B. Acerca de la conexión

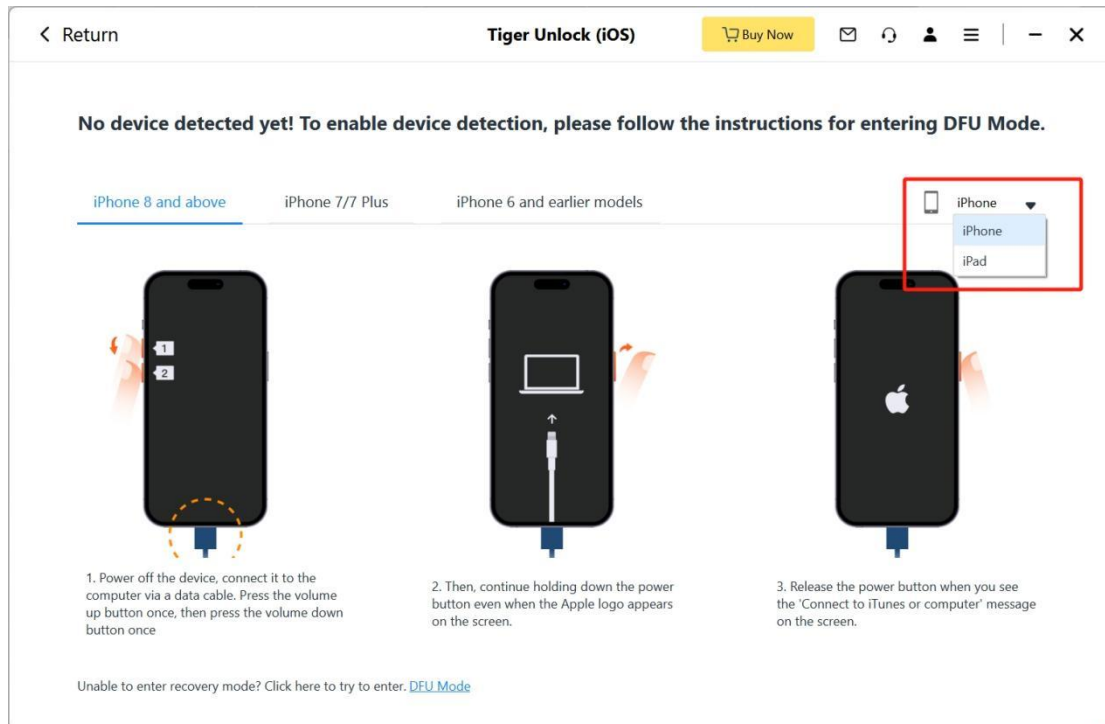
1) ¿Qué debo hacer si mi teléfono no se puede conectar a la computadora?

Reinicia tu computadora, vuélvela a encender o reinstala el software para intentar. O intenta enchufar y desenchufar tu teléfono varias veces.

Nota: El uso de computadoras públicas (como computadoras de la empresa, computadoras de cibercafés) puede hacer que el software no reconozca tu dispositivo.

2) ¿Cómo desbloqueo mi iPad?

Selecciona el tipo de datos que necesitas desbloquear, haz clic en "Iniciar eliminación" y selecciona iPad en la esquina superior derecha para cambiar.



3) ¿Por qué no puedo ingresar al modo de recuperación?

Puedes hacer clic directamente en el modo DFU en la esquina inferior izquierda.

