

Wie man Geräte entsperrt

1. Desktop-Begleiter erhalten

Öffnen Sie <https://www.pocketechshare.com/tiger-ios-unlocker/> mit einem Browser auf Ihrem Computer, um ihn zu erhalten!

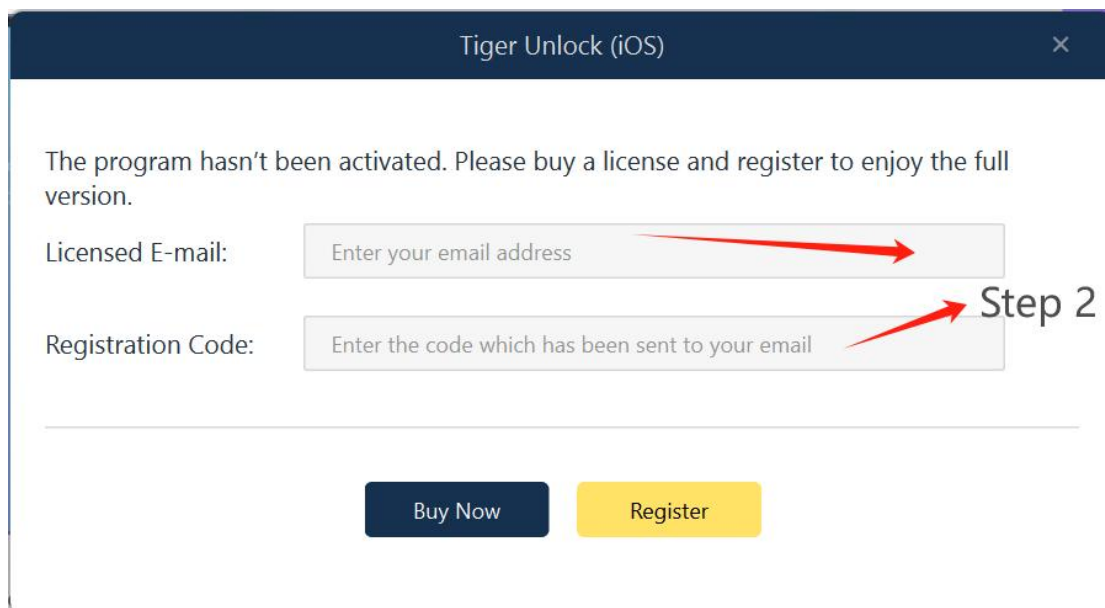
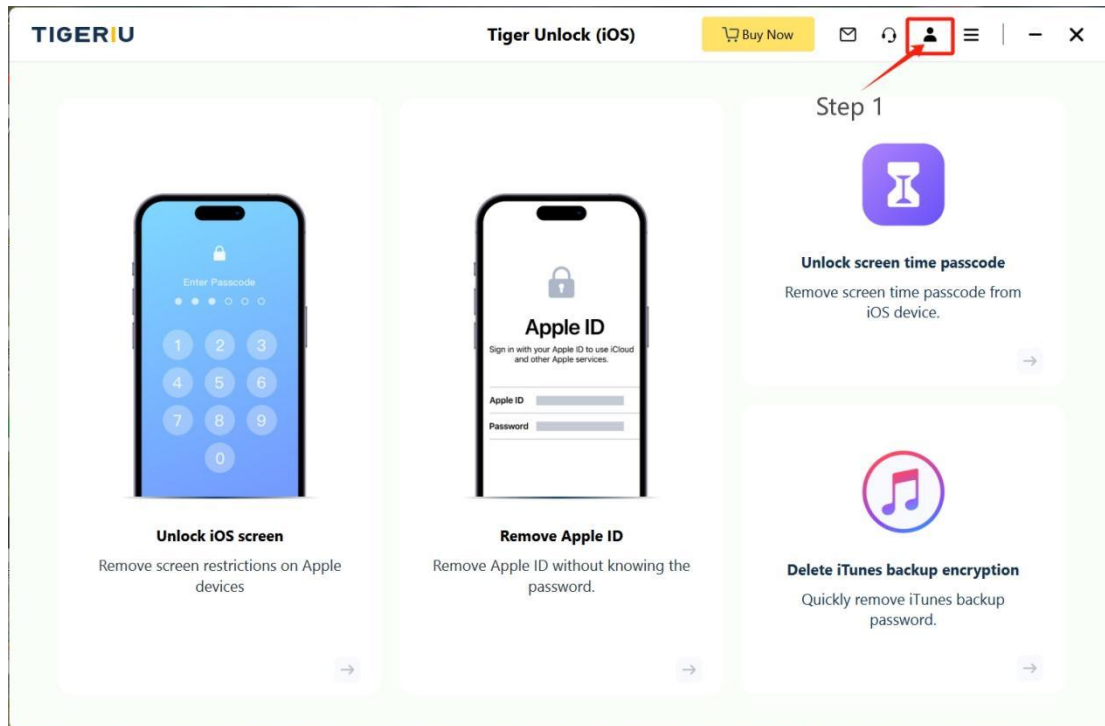


2. Schauen Sie sich das Video-Tutorial an

Öffnen Sie <https://youtu.be/rvBwzLYGREI>, um das Video anzusehen!

Tipp: Wie aktiviere ich die Software?

Nach Abschluss des Kaufs, fordern Sie den Aktivierungscode per E-Mail an. Öffnen Sie den Tiger iOS Unlocker, klicken Sie in der oberen rechten Ecke, geben Sie die Lizenz-E-Mail und den Aktivierungscode ein und schließen Sie die Anmeldung ab.



3. Hier sind einige häufige Probleme zum Entsperren.

A. Über die Vorbereitung

1) Muss ich einen Computer verwenden?

Ja, das Telefon muss mit dem Computer verbunden sein, um mit unserer Software entsperrt zu werden.

2) Gibt es Anforderungen an das Datenkabel?

Die auf dem Markt erhältlichen Datenkabel sind im Allgemeinen verfügbar, und die originalen Datenkabel sind am besten. Tipp: Die Fähigkeit zum Laden ist nicht das einzige Indiz für ein normales Datenkabel. Einige alte Datenkabel können geladen werden, aber es kann keine Datenübertragungsfunktion geben. Wenn Ihr Telefon nicht mit dem Computer verbunden wurde, können Sie versuchen, das Datenkabel zu wechseln.

3) Gibt es Anforderungen an Computer?

Es gibt keine besonderen Anforderungen, wir unterstützen Windows und macOS.

B. Über die Verbindung

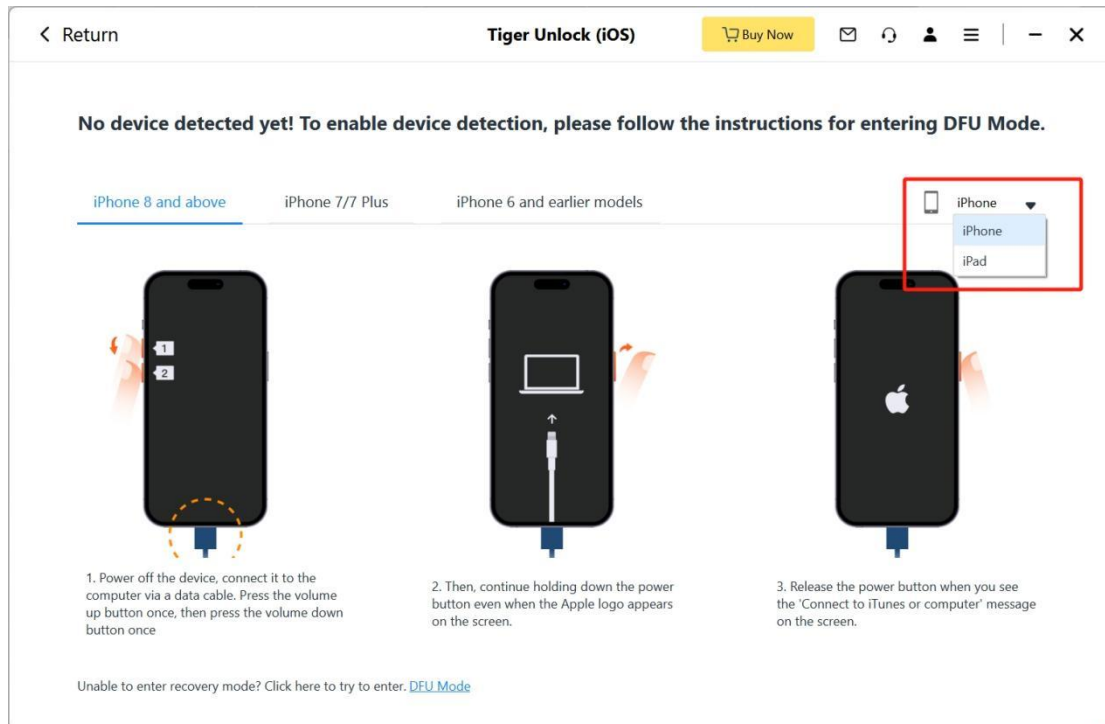
1) Was soll ich tun, wenn mein Telefon keine Verbindung zum Computer herstellen kann?

Starten Sie Ihren Computer neu, schalten Sie ihn wieder ein oder versuchen Sie, die Software neu zu installieren. Oder versuchen Sie, Ihr Telefon mehrmals ein- und auszustecken.

Hinweis: Die Verwendung von öffentlichen Computern (wie Firmencomputern, Internetcafé-Computern) kann dazu führen, dass die Software Ihr Gerät nicht erkennt.

2) Wie entsperre ich mein iPad?

Wählen Sie den Datentyp, den Sie entsperren möchten, klicken Sie auf "Start Removal" und wählen Sie in der oberen rechten Ecke iPad aus, um zu wechseln.



3) Warum kann ich nicht in den Wiederherstellungsmodus gelangen?

Sie können direkt auf den DFU-Modus in der unteren linken Ecke klicken.

