

# Comment déverrouiller les appareils

## 1. Obtenez l'application de bureau

Ouvrez <https://www.pocketechshare.com/tiger-ios-unlocker/> dans un navigateur sur votre ordinateur pour l'obtenir!

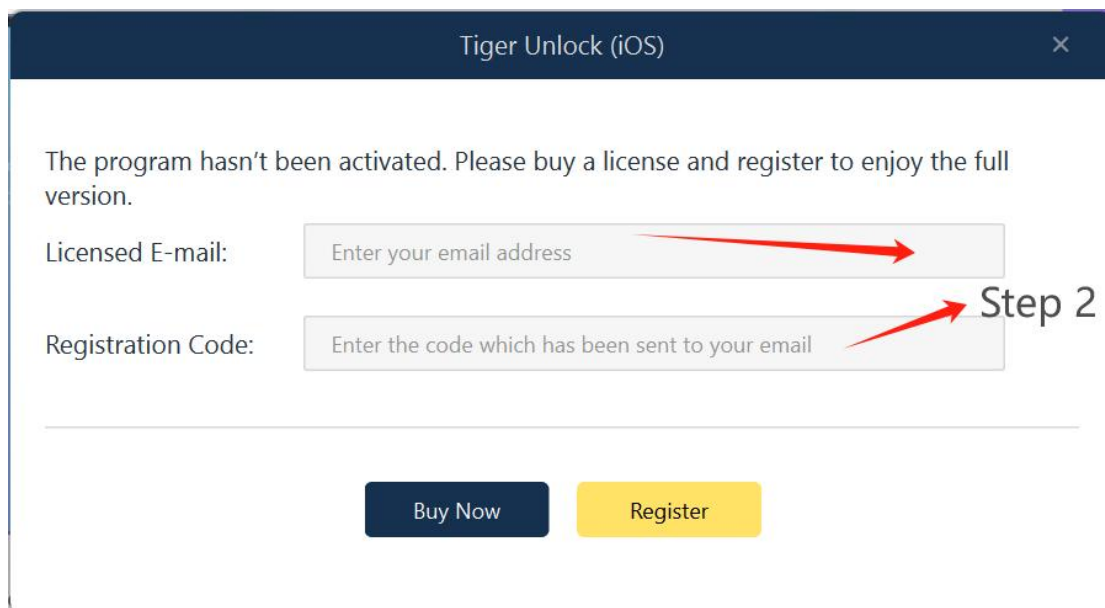
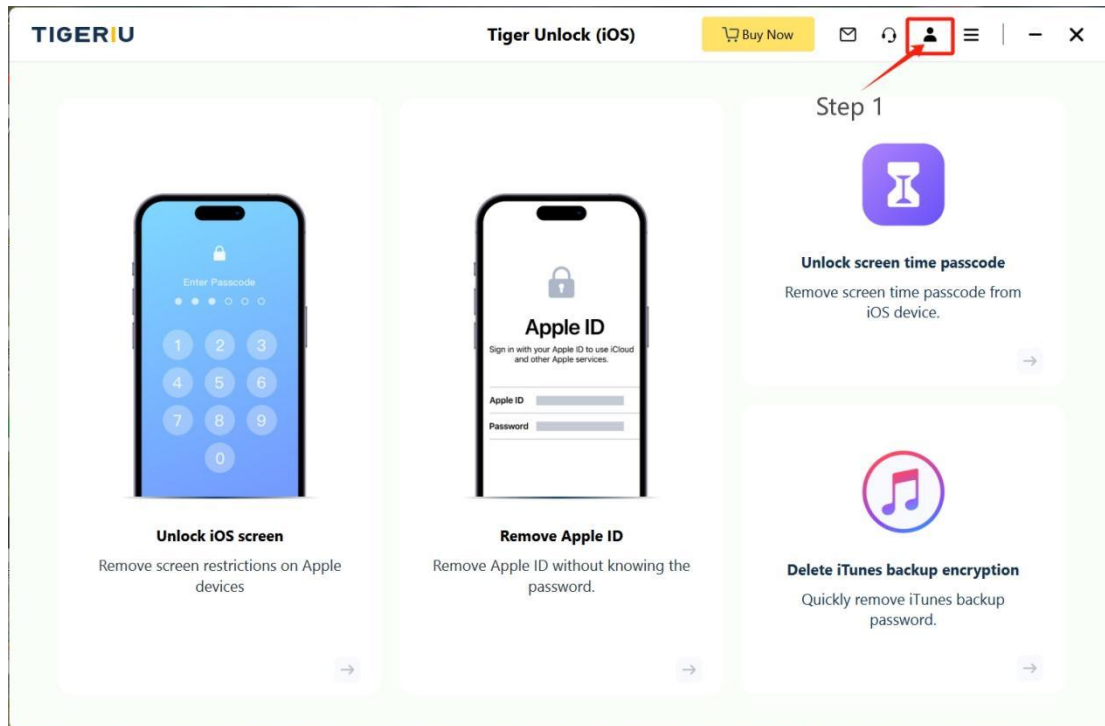


## 2. Regardez le tutoriel vidéo

Ouvrez <https://youtu.be/rvBwzLYGREI> pour regarder la vidéo !

Conseil : Comment activer le logiciel ?

Après avoir terminé l'achat, demandez le code d'activation par e-mail. Ouvrez Tiger iOS Unlocker, cliquez sur le coin supérieur droit, saisissez l'e-mail de licence et le code d'activation, et terminez la connexion.



### 3. Voici quelques problèmes courants concernant le déverrouillage.

#### A. À propos de la préparation

##### 1) Dois-je utiliser un ordinateur ?

Oui, le téléphone doit être connecté à l'ordinateur pour être déverrouillé à l'aide de notre

logiciel.

## **2) Y a-t-il des exigences pour le câble de données ?**

Les câbles de données disponibles sur le marché sont généralement compatibles, et les câbles de données d'origine sont les meilleurs.

Conseil : Le fait de pouvoir charger n'est pas le seul indicateur d'un câble de données normal. Certains anciens câbles de données peuvent être utilisés pour la charge, mais ils peuvent ne pas avoir de fonction de transmission de données. Si votre téléphone n'a pas été connecté à l'ordinateur, vous pouvez essayer de changer de câble de données.

## **3) Y a-t-il des exigences pour les ordinateurs ?**

Aucune exigence spéciale, nous prenons en charge Windows et macOS.

## **B. À propos de la connexion**

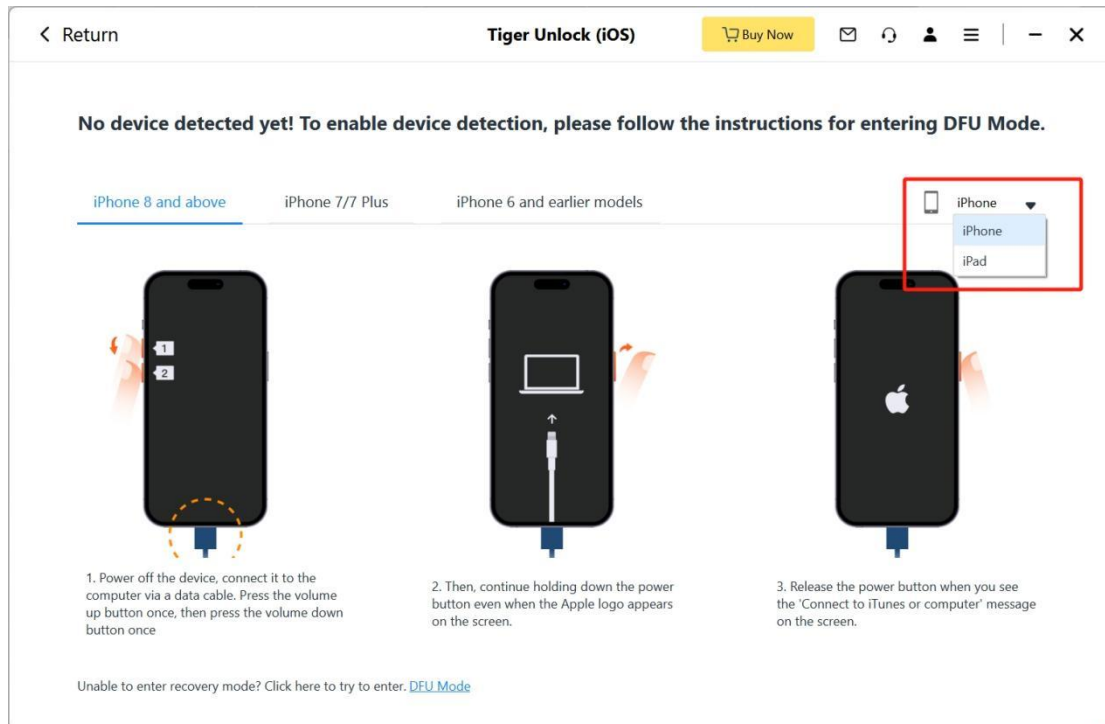
### **1) Que dois-je faire si mon téléphone ne peut pas se connecter à l'ordinateur ?**

Redémarrez votre ordinateur, rallumez-le ou réinstallez le logiciel pour essayer. Ou essayez de brancher et de débrancher votre téléphone plusieurs fois.

Remarque : L'utilisation d'ordinateurs publics (comme les ordinateurs d'entreprise, les ordinateurs d'Internet café) peut empêcher le logiciel de reconnaître votre appareil.

### **2) Comment déverrouiller mon iPad ?**

Sélectionnez le type de données que vous devez déverrouiller, cliquez sur "démarrer le retrait", et sélectionnez iPad dans le coin supérieur droit pour basculer.



### 3) Why can't I enter recovery mode?

You can directly click on the DFU mode in the lower left corner.

