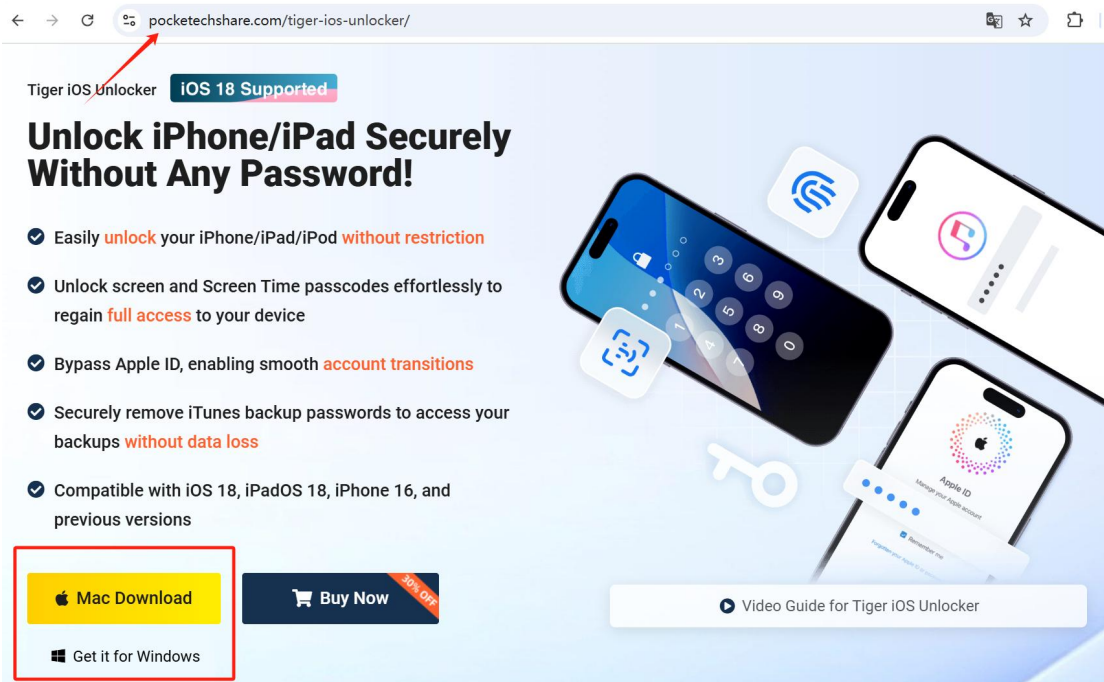


Come sbloccare i dispositivi

1. Scarica l'applicazione desktop

Apri <https://www.pocketechshare.com/tiger-ios-unlocker/> con un browser sul tuo computer, per scaricarla!

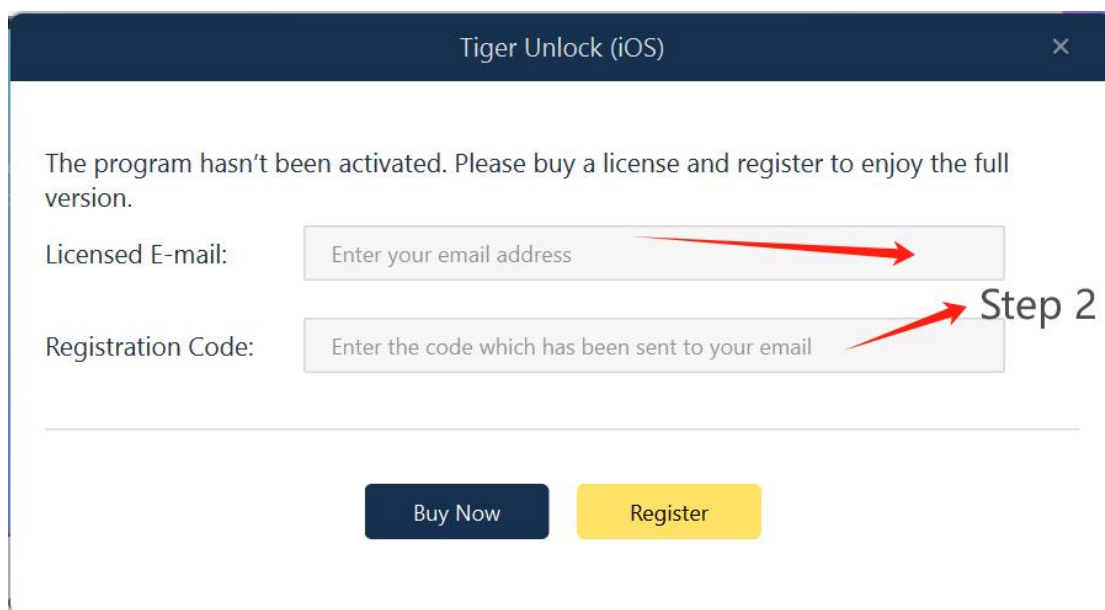
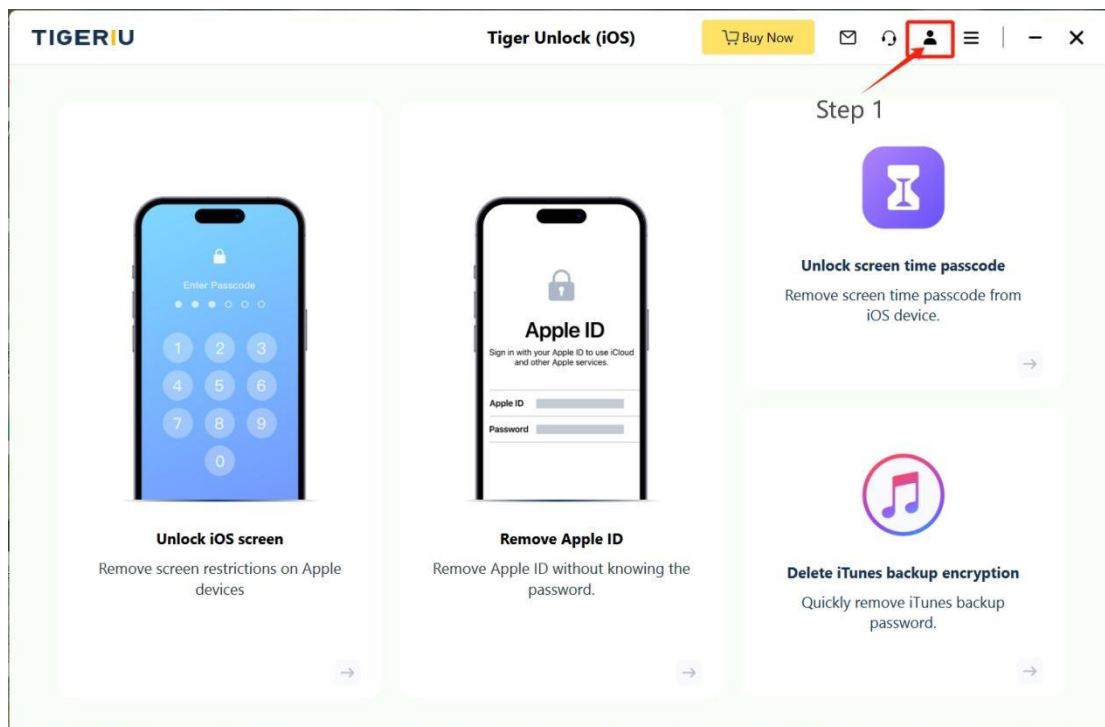


2. Guarda il tutorial video

Apri <https://youtu.be/rvBwzLYGREI> per guardare il video!

Suggerimento: Come attivare il software?

Dopo aver completato l'acquisto, richiedi il codice di attivazione via email. Apri Tiger iOS Unlocker, fai clic sull'angolo in alto a destra, inserisci l'email di licenza e il codice di attivazione e completa il login.



3. Ecco alcuni problemi comuni relativi allo sblocco.

A. Riguardo alla preparazione

1) Devo utilizzare un computer?

Sì, il telefono deve essere collegato al computer per lo sblocco tramite il nostro software.

2) Ci sono requisiti per il cavo dati?

I cavi dati disponibili sul mercato sono generalmente adatti, e i cavi dati originali sono i migliori.

Suggerimento: Essere in grado di caricare non è l'unico indicatore di un cavo dati normale. Alcuni vecchi cavi dati possono caricare, ma potrebbero non avere la funzione di trasmissione dati. Se il telefono non si è collegato al computer, puoi provare a cambiare il cavo dati.

3) Ci sono requisiti per i computer?

Non ci sono requisiti speciali, supportiamo Windows e macOS.

B. Riguardo al collegamento

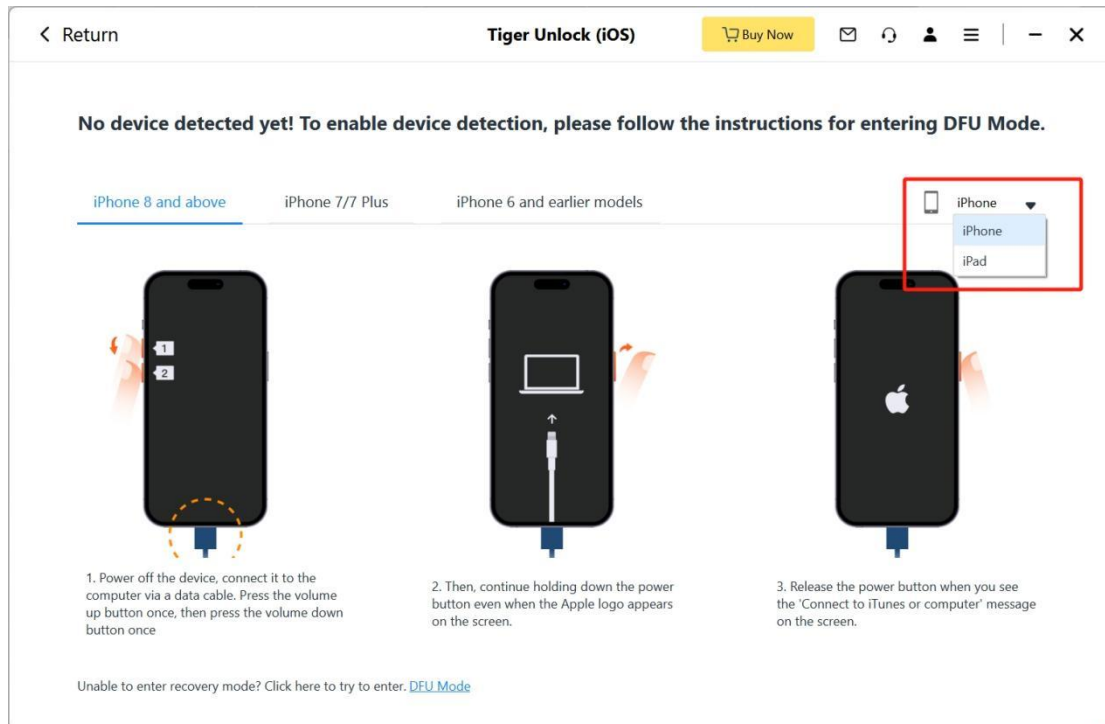
1) Cosa devo fare se il mio telefono non si collega al computer?

Riavvia il computer, riaccendilo o prova a reinstallare il software. Oppure prova a collegare e scollegare il telefono più volte.

Nota: L'utilizzo di computer pubblici (come quelli aziendali o di un internet cafe) potrebbe causare problemi al software nel riconoscere il tuo dispositivo.

2) Come sblocco il mio iPad?

Seleziona il tipo di dati che devi sbloccare, clicca su "start removal" e seleziona iPad nell'angolo in alto a destra per passare al dispositivo iPad.



3) Perché non riesco ad entrare in modalità di ripristino?

Puoi fare clic direttamente sulla modalità DFU nell'angolo in basso a sinistra.

