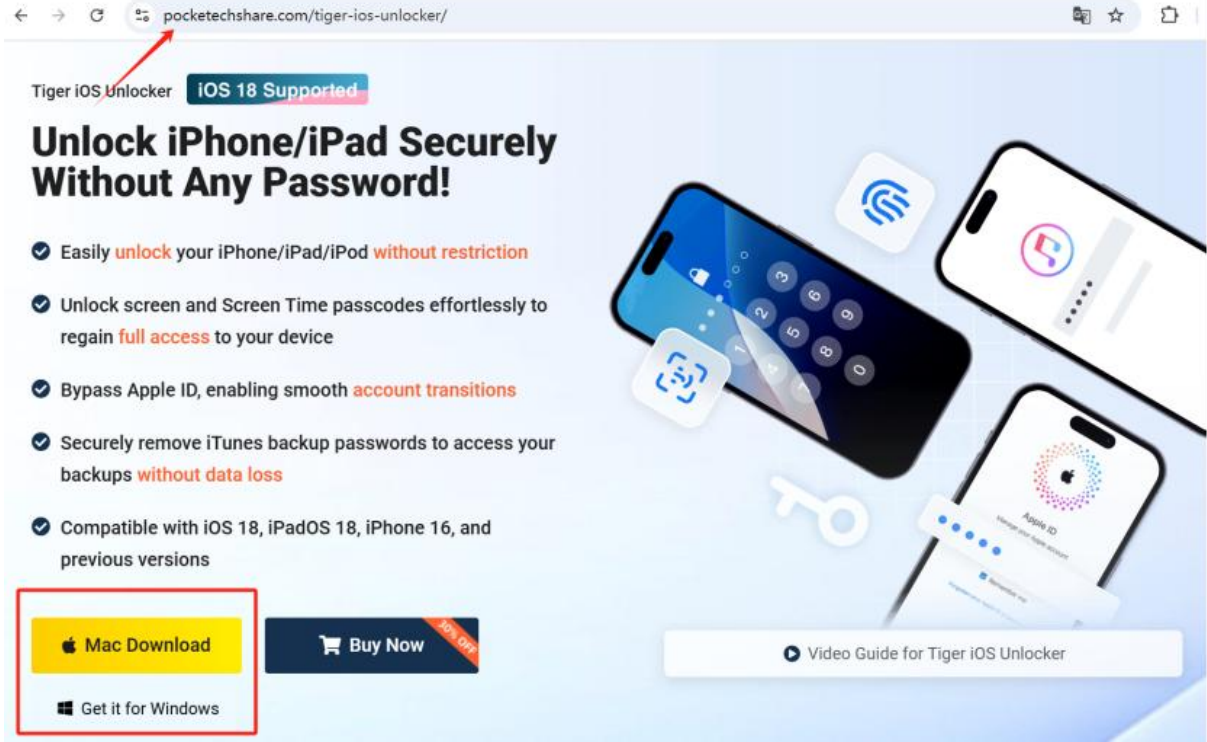


# كيفية فتح الأجهزة

## الحصول على التطبيق المصاحب لسطح المكتب 1.

عبر متصفح على جهاز الكمبيوتر الخاص بك <https://www.pockettechshare.com/tiger-ios-unlocker/> افتح للحصول عليه!







## 2. شاهد البرنامج التعليمي الفيديو.

المشاهدة الفيديو <https://youtu.be/rvBwzLYGREI> افتح

نصيحة: كيفية تنشيط البرنامج؟

النمر، انقر في الزاوية العلوية iOS بعد إتمام عملية الشراء، اسأل عن رمز التنشيط عبر البريد الإلكتروني. قم بفتح برنامج فتح قفل اليمنى، أدخل بريدك الإلكتروني للترخيص ورمز التنشيط، وأكمل عملية تسجيل الدخول.

TIGERIU
Tiger Unlock (iOS)
Buy Now
Step 1

Unlock iOS screen  
Remove screen restrictions on Apple devices

Remove Apple ID  
Remove Apple ID without knowing the password.

Unlock screen time passcode  
Remove screen time passcode from iOS device.

Delete iTunes backup encryption  
Quickly remove iTunes backup password.

Tiger Unlock (iOS)
The program hasn't been activated. Please buy a license and register to enjoy the full version.
Licensed E-mail: 
Registration Code: 
Buy Now Register

### ها هي بعض المشاكل الشائعة حول عملية الفتح.3

أ. حول التحضير

1) هل يجب علي استخدام جهاز كمبيوتر؟

نعم، يجب أن يكون الهاتف متصلاً بالكمبيوتر لفتحه باستخدام برنامجنا

2) هل هناك أي متطلبات لكابل البيانات؟

تكون كابلات البيانات المتوفرة في السوق بشكل أساسي، وكابلات البيانات الأصلية هي الأفضل نصيحة: القدرة على الشحن ليست العامل الوحيد لكابل البيانات الطبيعي. يمكن لبعض كابلات البيانات القديمة أن تكون قابلة للشحن، ولكن قد لا تحتوي على وظيفة نقل البيانات، إذا لم يتم توصيل هاتفك بالكمبيوتر، يمكنك محاولة تغيير كابل البيانات.

### 3) هل هناك متطلبات خاصة للكمبيوتر؟

macOS و Windows لا توجد متطلبات خاصة، نحن ندعم نظامي التشغيل.

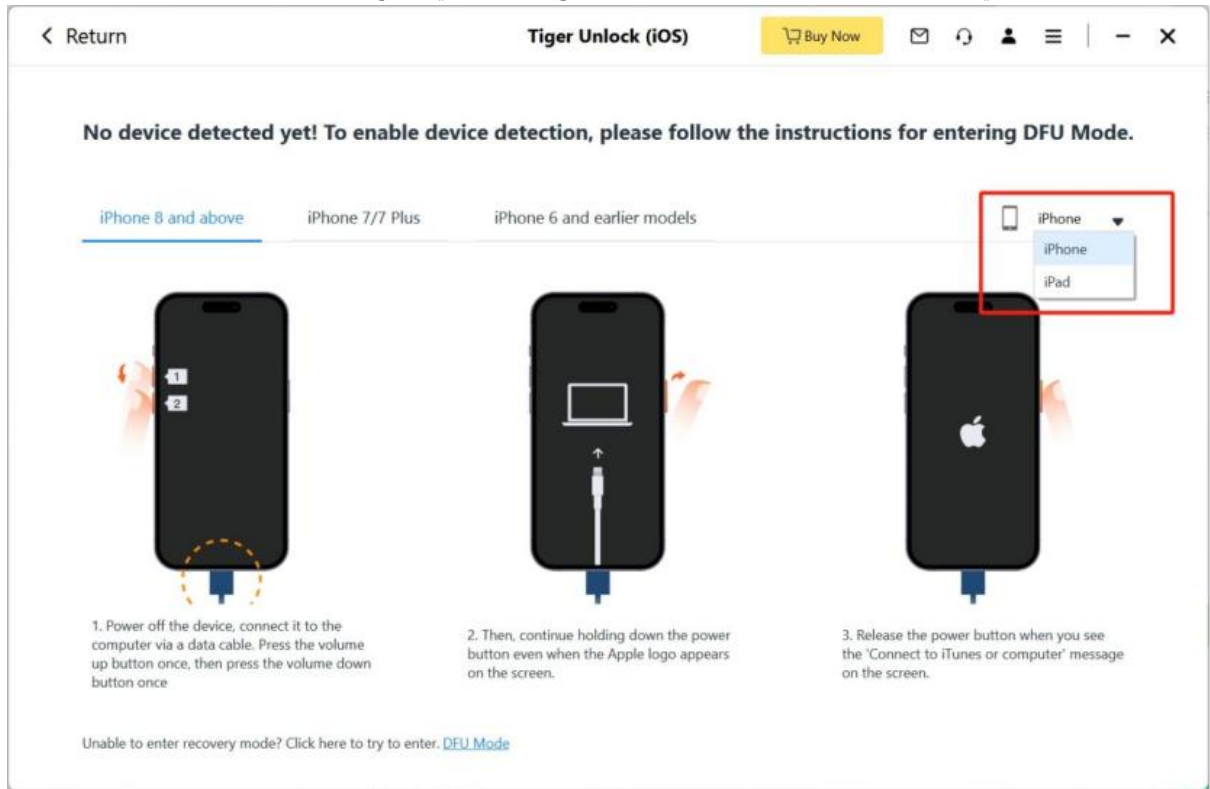
ب. حول الاتصال

### 1) ماذا يجب أن أفعل إذا لم يتمكن هاتفي من الاتصال بالكمبيوتر؟

أعد تشغيل جهاز الكمبيوتر، وشغله مرة أخرى أو قم بإعادة تثبيت البرنامج لتجربته. أو حاول توصيل هاتفك وفصله من الكمبيوتر عدة مرات. ملاحظة: قد يؤدي استخدام أجهزة الكمبيوتر العامة (مثل أجهزة الكمبيوتر في الشركات، ومقاهي الإنترنت) إلى عدم قدرة البرنامج على التعرف على جهازك.

### 2) الخاص بي؟ iPad كيف يمكنني فتح

في الزاوية العلوية اليمنى للتبديل iPad حدد نوع البيانات التي تحتاج إلى فتحها، انقر على بدء الإزالة، وحدد



### 3) لماذا لا أستطيع الدخول إلى وضع الاستعادة؟

في الزاوية السفلية اليسرى DFU يمكنك النقر مباشرة على وضع

No device detected yet! To enable device detection, please follow the instructions for entering DFU Mode.

iPhone 8 and above

iPhone 7/7 Plus

iPhone 6 and earlier models

📱 iPhone ▼



1. Power off the device, connect it to the computer via a data cable. Press the volume up button once, then press the volume down button once



2. Then, continue holding down the power button even when the Apple logo appears on the screen.



3. Release the power button when you see the 'Connect to iTunes or computer' message on the screen.

Unable to enter recovery mode? Click here to try to enter [DFU Mode](#)